

新 SI 版升级流程

一、 升级软件下载

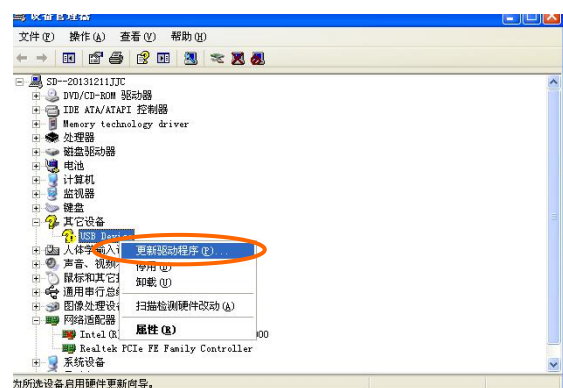
- 1、登录“www.jinbenteng.com”金奔腾官方网站，输入账号密码“登陆成功”。
(没有密码需先注册)
- 2、在左侧“升级软件分类”选择“新 SI 升级软件”。
- 3、选择日期最新的升级包点击“下载”，下载完成后，解压升级包。(建议解压到 D、E 根目录)

二、 驱动程序的安装

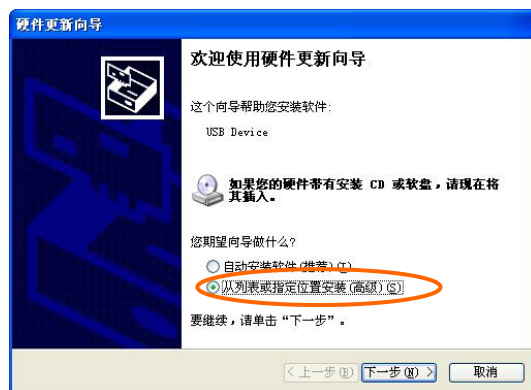
- 1、 确保数据线和电源与检测仪连接正常。
- 2、 右键单击我的电脑，点击“属性”，找“设备管理器”；(XP 系统先点击“硬件”)



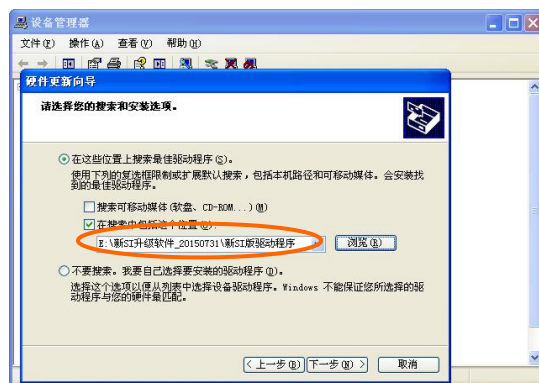
- 3、 右键单击“USB Device”选择“更新驱动程序”



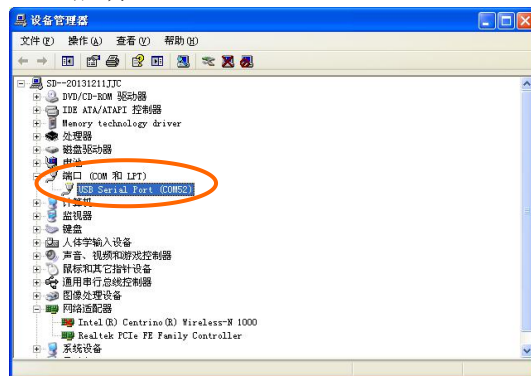
- 4、 选择“从列表或指定位置安装”点击“下一步”；



- 5、 点击“浏览”找到升级包的保存位置，选择“新 SI 版驱动文件”如：我的升级包的保存在 E 盘根目录。



- 6、 安装完成，查看“端口”是否有显示 USB 驱动。

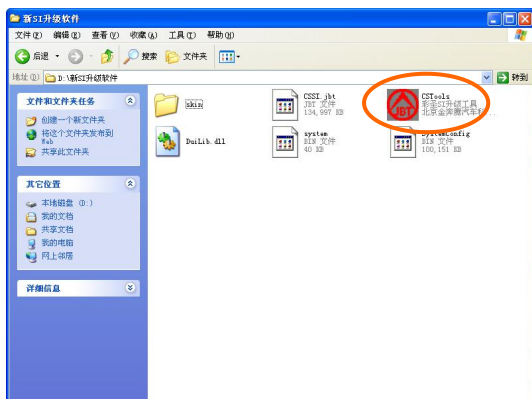


注意：若完成后端口位置未显示，需右键单击找到“USB Serial Converter”重复更新驱动。

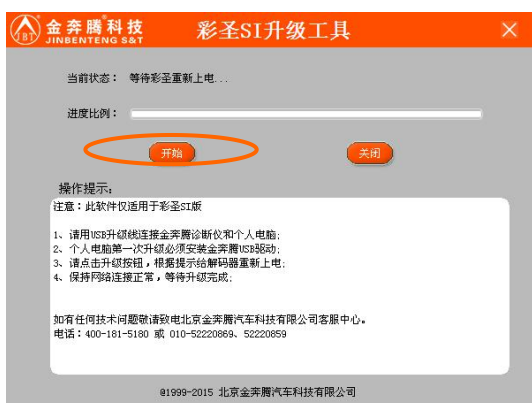
三、 升级步骤

新 SI 版升

1、解压升级包，打开升级程序。



2、点击“开始”，根据提示将检测仪重新上电。



3、耐心等待 10 秒左右，进入擦除界面。



4、进入下载升级软件步骤，保持电脑网络正常。



5、刷写完成，点击关闭。



6、升级完成。

