

第三部分 金奔腾匹配宝 S600 升级流程

一、准备工作

- 1、可以连接互联网的电脑；
- 2、解码器主机、选用 USB 串口连线、AC/DC 电源；
- 3、使用串口连线将解码器主机和电脑连接；（注意：首次使用 USB 串口连线的电脑必须要安装 USB 驱动程序）
- 4、将 AC/DC 12V 电源转换器插头插到解码器主机电源接口上，给解码器供电。



二、下载软件并升级

注意：

- 1、在升级操作过程中，要求用鼠标进行操作；
- 2、电脑 USB 端口不要运行其他设备。

网站注册和登录

- 1、登陆金奔腾官方网站: www.jinbenteng.com, 点击“金奔腾产品升级直通车”。



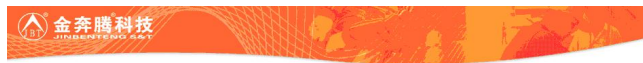
- 2、首次升级的客户必须先进行金奔腾用户账号注册, 点击“立即注册金奔腾用户账号”



- 3、进入服务条款界面, 请仔细阅读服务协议, 15 秒后“同意”按钮变为可用。点击“同意”按钮, 进入下一界面; 进入“请输入主机编号、手机号、验证码”界面, 如下图:



- 4、进入“注册信息”界面，请详实输入个人和经销商信息。点击“提交”按钮进入下一页，若填写错误，可点击“重置”按钮，重新填写。



注册个人信息

主机编号:

密 码:

真实姓名:

用户单位名称:

通讯地址:

手机号码:

固定号码:

传 真:

邮 箱:

仪器型号:

注册时间: 2009 年 1 月 1 日

- 5、如果信息填写正确，点击“提交”按钮后，弹出“注册成功”提示，点击确定“按钮”，直接回到主界面。



- 6、输入主机号和登录密码（此密码是注册过程中客户自己设置，请牢记此密码）进行用户登录。
（备注：未注册过金奔腾用户账号的需点击“立即注册金奔腾用户账号”进行注册，再登录）



- 7、输入正确的主机号和登录密码，必须用鼠标点击“登录”后，出现“登录成功”提示后自动进入软件下载操作界面。如下图所示：



USB 驱动程序下载、安装和设置

1、在软件下载操作界面，选择“车医生 USB 驱动”点击打开，如下图所示。



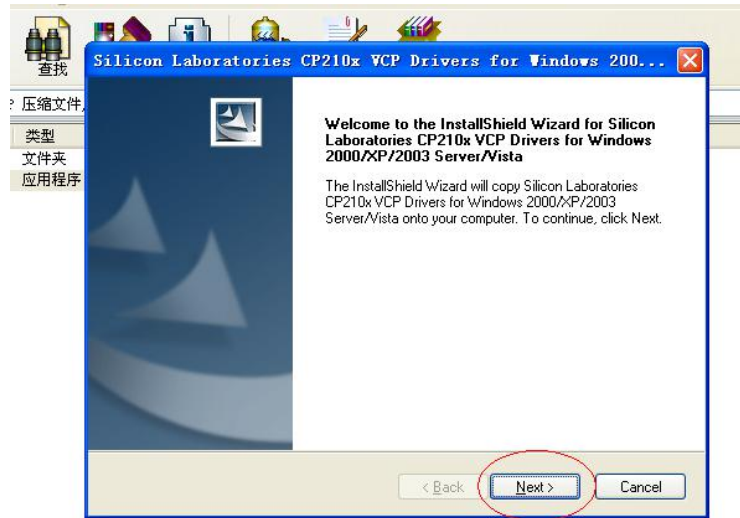
2、下载并保存到桌面。



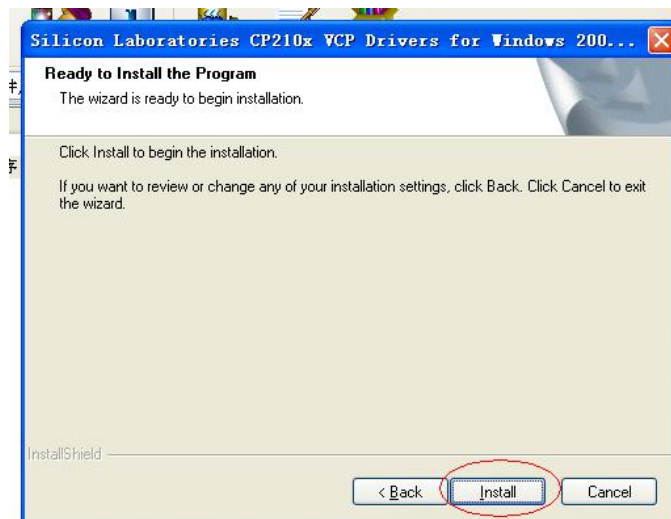
3、此时一定要先使用 USB 串口连线将解码器主机和电脑连接，否则驱动程序无法安装成功。从桌面上找到下载的“车医生 226USB 驱动”文件，打开安装



4、选择驱动程序文件，并连续点击“NEXT”；



5、点击“INSTALL”，按照安装提示操作。



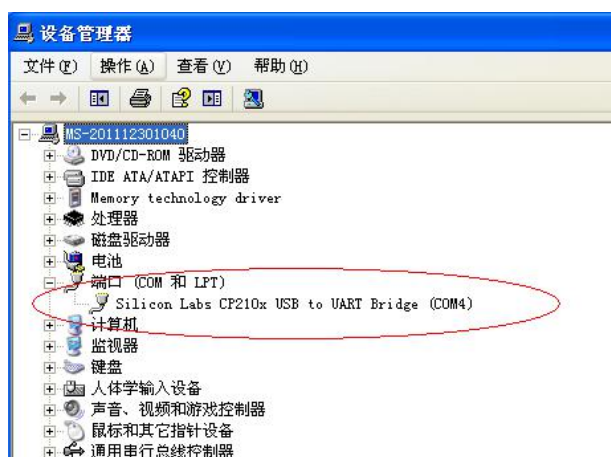
6、安装成功后，点击“确定”提示如下图所示



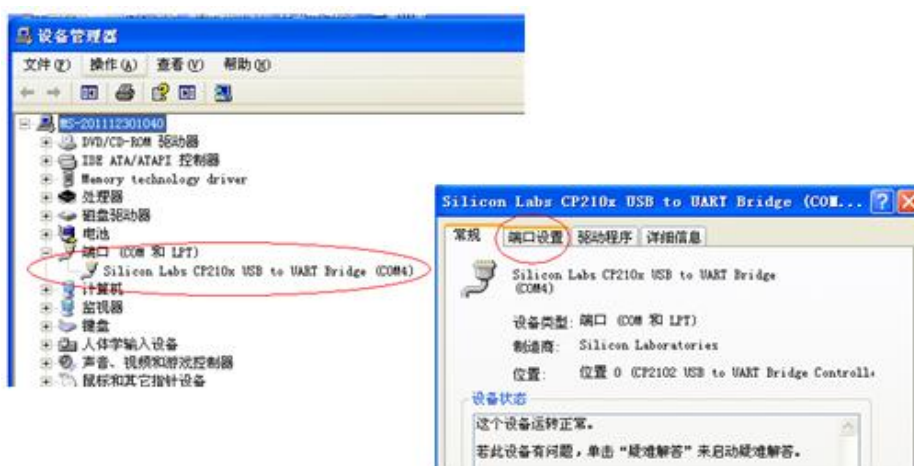
- 7、在升级之前还需要确定 USB 串口线使用的是电脑上哪个 COM 口，查询和设置方法如下。首先右击“我的电脑”选择“属性”中“硬件”的“设备管理器”



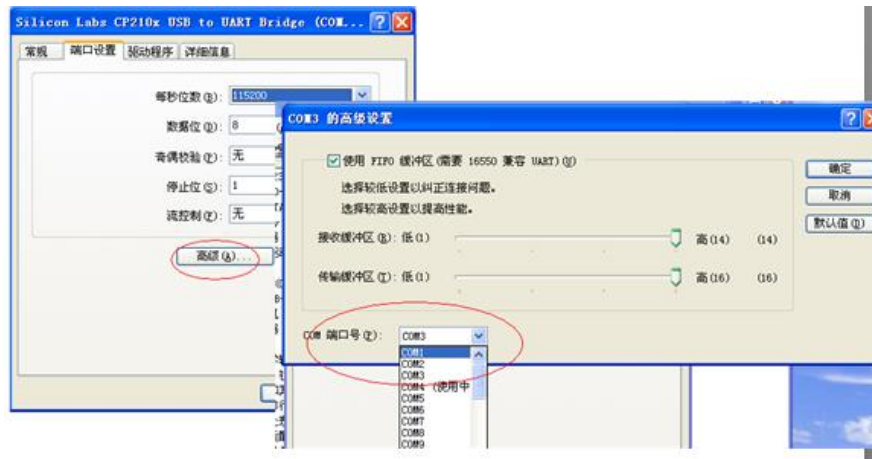
- 8、查看“设备管理器”中“端口 (COM 和 LPT)”中“CP210×USB”所使用的默认端口（就是指 USB 串口线使用的端口），如图所示为 COM4。解码器升级操作界面提供了 1-9 共 9 个端口，如果 USB 串口线所使用的端口没在 1-9 端口范围内，需要重新设置端口。



- 9、USB 串口线端口设置，右击下图中标示部分，在“属性”中选择“端口设置”如图所示：



- 10、在“端口设置”的“高级”项中“COM 端口号”中选择 1-9 端口任何一个，“确定”后，把连接在电脑上的 USB 串口连线拔掉，重新插上就可以正常使用了。如下图所示：



解码器升级软件的下载和升级操作

- 1、登录成功后，在软件下载操作界面，点开“升级软件分类”如图所示：



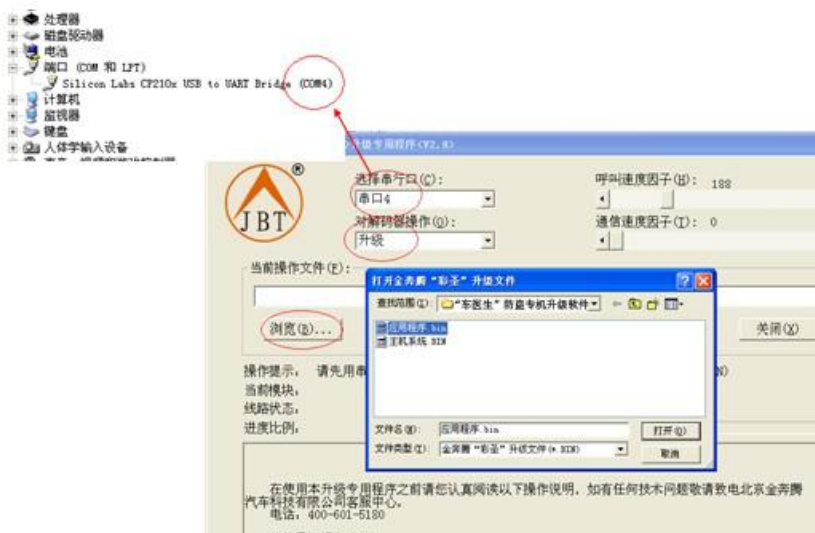
- 2、打开相应的软件类型后，选择最新发布的升级软件（排列为第一个，可看发布日期来判断）点击“下载”。（备注：下载最新软件包含之前所有的升级程序。并注意软件名称和机型是否相符）

编号	软件名称	发布日期	版本	改进说明	下载
1	“车医生”防盗专机升级软件	2012-11-2	v1.2	<p>重要升级内容（包含之前版本全部升级内容）：</p> <p>一、东南汽车</p> <p>增加希旺车型两款发动机系统，包括：</p> <p>1、联电发动机系统</p> <p>2、大陆电控发动机系统</p> <p>二、东风风行</p> <p>1、增加三菱系统测试程序使用提示</p> <p>2、修改ABS系统清除退出通讯错误问题</p> <p>3、更改菜单名称，将东风风行系列改为菱智系列</p> <p>4、新增菱智系列—博世防抱死刹车系统(ABS 8.0)测试功能</p> <p>三、通用五菱</p> <p>增加数据流参考范围</p> <p>四、华晨金杯</p> <p>1、修改德尔福EOBD系统通讯学习功能无法测试问题</p> <p>2、修改ABS，SRS，防盗系统的通讯引脚方式，改为全部扫描格式</p> <p>3、新增周瑞斯—防抱死刹车—博世电控系统测试功能</p> <p>五、长安汽车</p> <p>1、修改长安悦翔东方久乐气囊的通讯引脚</p>	下载

- 3、点击下载后选择到“桌面”，点击“保存”，下载完成后，并进行“解压”选择“解压到当前文件夹”解压成功后打开升级程序文件夹，如图所示：



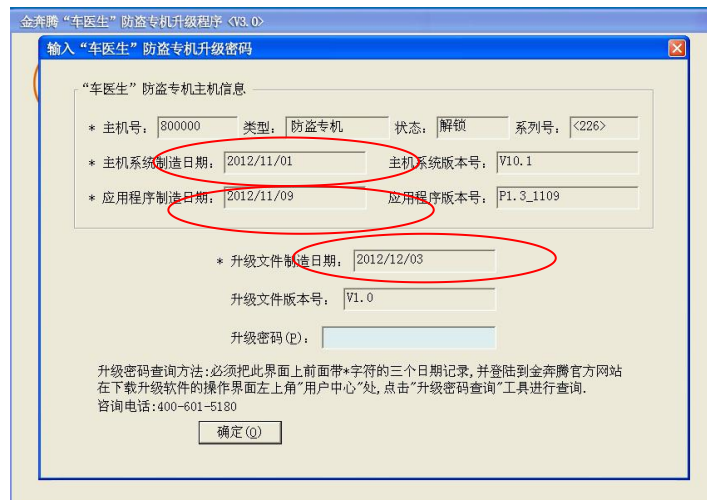
- 4、双击“金奔腾”企标文件后，弹出下图对话框，必须保证“选择串行口”中的串口和电脑 USB 串口设置一致，点击“浏览”选择“应用程序.bin”并打开，如图所示（注意：如果此时弹出“此文件无法打开”的提示，需要把解压后的升级文件夹放到电脑 D、E 或 F 盘根目录下，重新操作）



- 5、电脑应显示如下界面。



6、此时打开解码器的电源开关（解码器如果是开机状态，必须先关机再开机才可以升级），5秒后电脑自动进入如图所示界面，将带有*的三个日期记录，用以“升级密码”的查询。



7、再次登录金奔腾官方网站 www.jinbenteng.com，在下载升级软件的操作界面左上方找到“升级密码查询”菜单并点击打开，将记录的带有*的三个日期相应填入“升级密码查询”对话框，点击“提交”得到升级密码。



8、填入升级密码后点击确定，开始升级。当“应用程序”升级完成后，电脑界面会弹出“升级

操作可靠完成” 点击确定，关闭解码器电源开关。



- 9、再次点击“浏览”选择“主机系统”点击“打开”。（如果此时解码器在开机状态，会弹出“串口不可使用”的提示）。



- 10、解码器再次开机，进入正常升级过程，当电脑界面再次弹出“升级操作可靠完成”整个升级过程完成。



- 11、升级过程中如有疑问请拨打金奔腾客服热线：400-181-5180，客服人员为您解答相关问题
金奔腾技术服务部